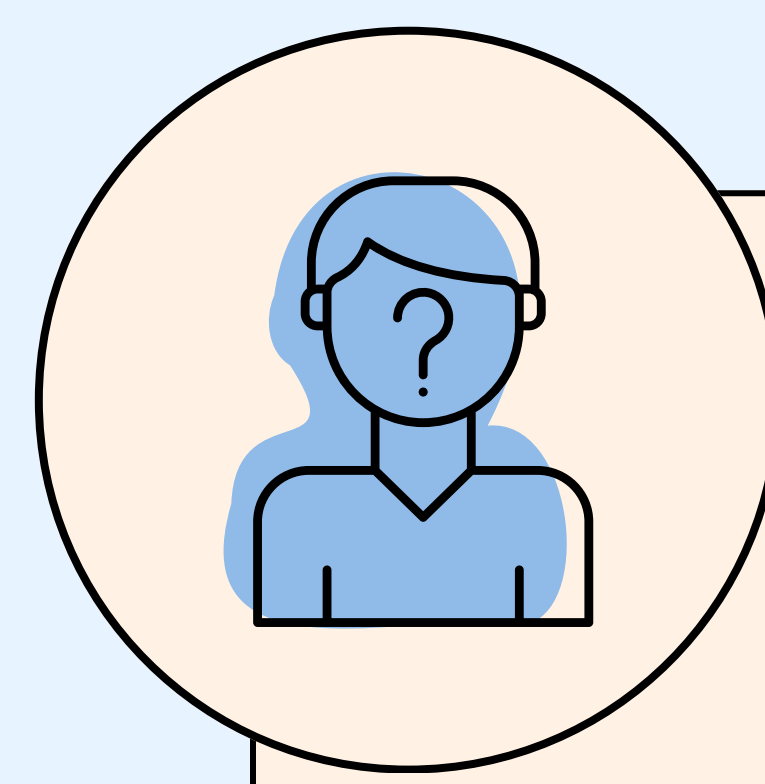


Paroles de professionnels

Nous avons interrogé des professionnels qui travaillent dans un établissement où la méthode Montessori guide les pratiques des équipes.

Voici ce qu'ils nous disent :



Qui est concerné ?

La méthode Montessori cible l'ensemble des résidents mais également leurs familles et tous les professionnels.

Elle est mise en pratique par l'ensemble des professionnels et repose sur l'engagement des résidents.

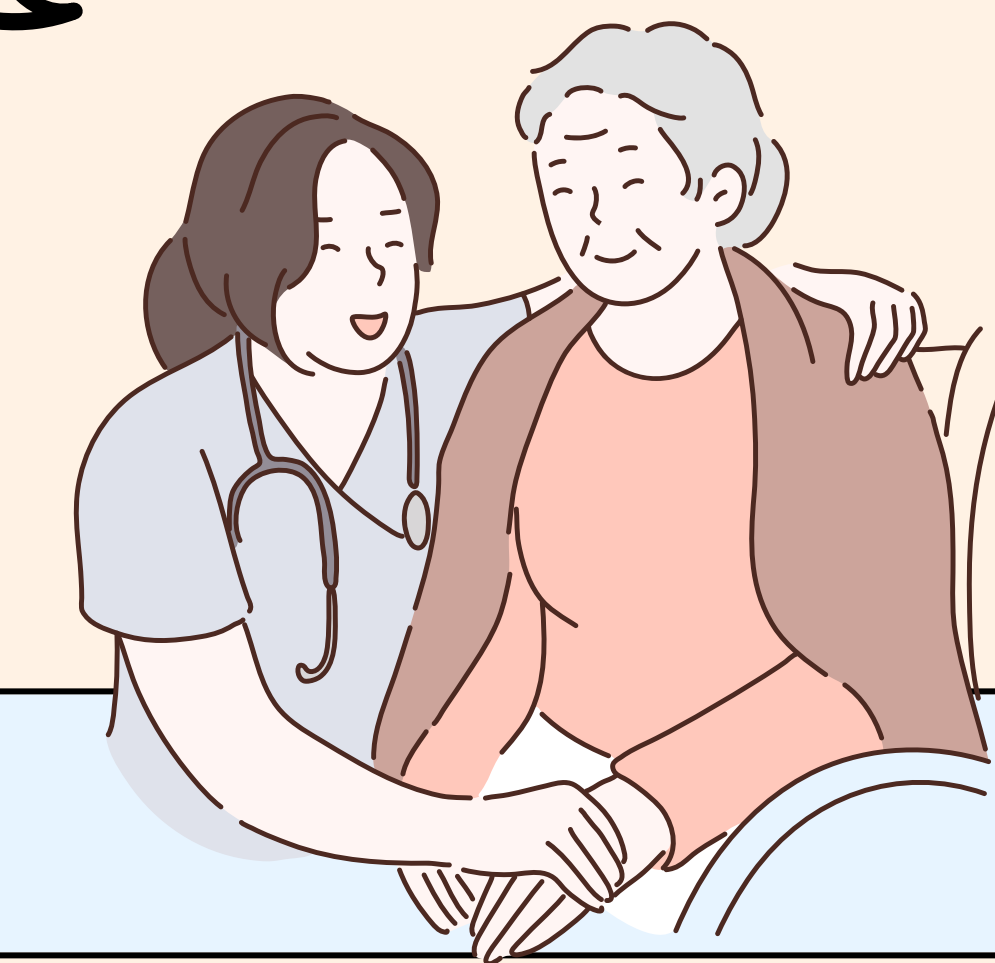
"Je pense que la méthode Montessori est appliquée vraiment à tout le monde mais on s'adapte à chaque personne."

Pourquoi appliquer cette méthode ?

"On travaille pour eux parce que c'est chez eux et que notre but c'est qu'ils se sentent au mieux. Il n'y a pas d'autre but que ça, mais ouais, j'aime beaucoup ça."

"(Q) : Qu'est ce qui vous pousse alors à appliquer cette méthode ? (R) : Parce que ça marche !"

La méthode Montessori c'est avec les habitants, c'est pour les habitants mais c'est pas que quoi... C'est avec les collègues. C'est vraiment chercher le potentiel chez chacun et essayer de mettre ça en avant !



La méthode Montessori, qu'est-ce que c'est ?

La méthode Montessori repose avant tout sur des valeurs telles que l'égalité, la confiance, la patience, la bienveillance, le respect, la liberté.

Elle est définie par des principes tels que : donner du contrôle aux personnes, créer une communauté, proposer un accompagnement porteur de sens et centré sur la personne.

"On leur fait confiance, on les laisse, il faut les laisser faire!"

"Respect aussi de...ces personnes âgées, de grand âge, de tous leurs savoirs, toutes leurs richesses."

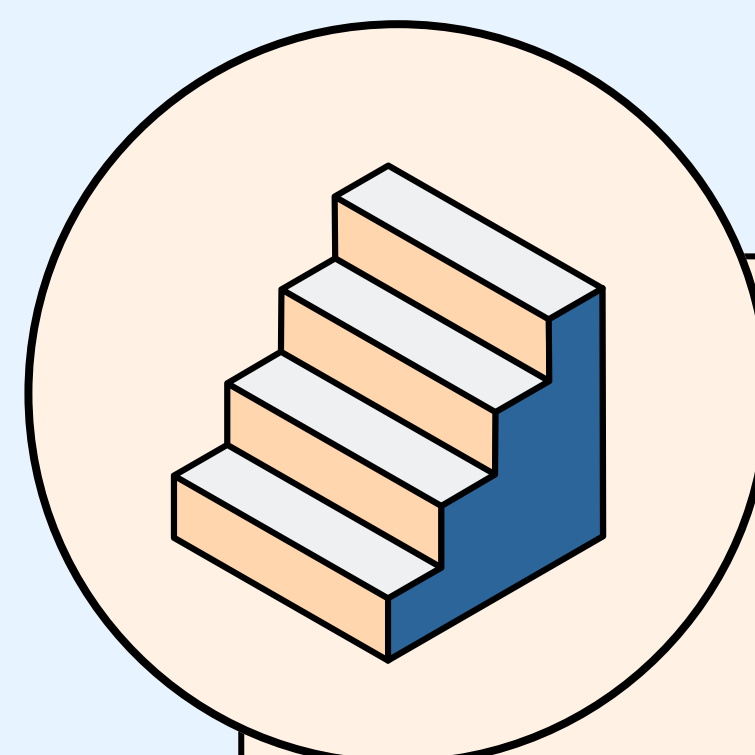
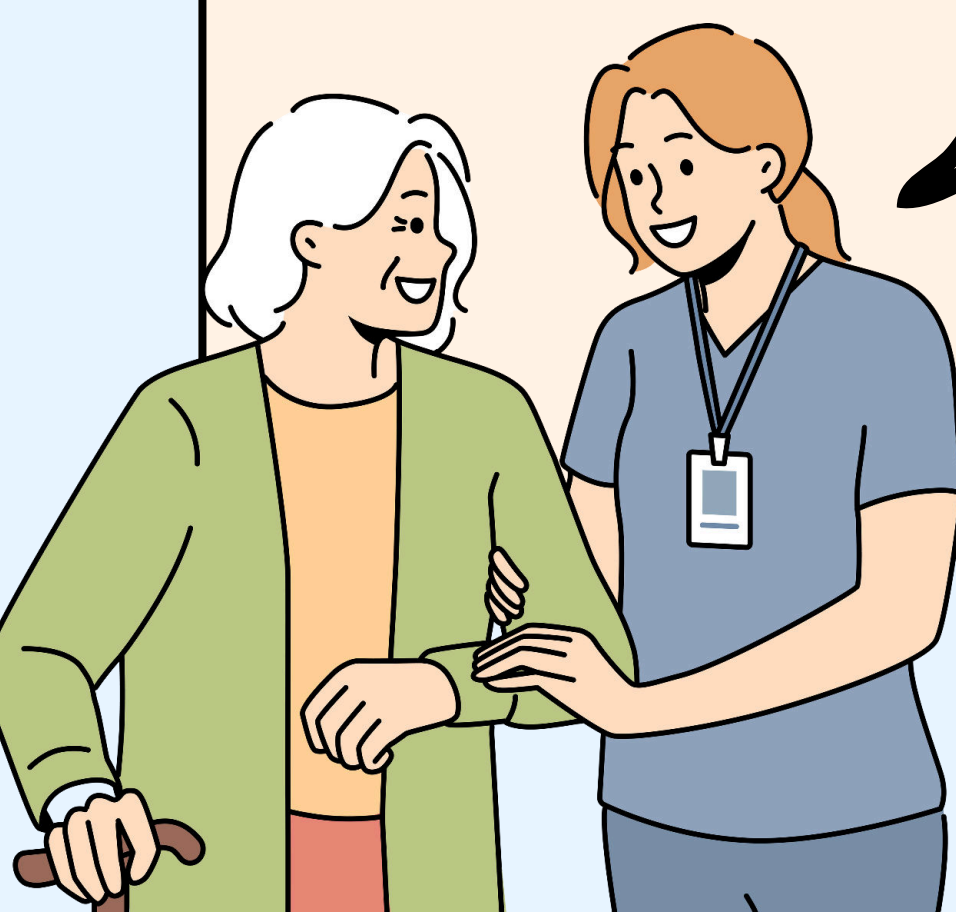
"Justement en leur donnant du choix, en les responsabilisant, en les faisant participer à la vie de leur maison, en étant plus près de leurs besoins et de leurs envies on leur permet d'être vivants"



La méthode Montessori, comment l'appliquer ?

"Après là je mets les nappes. Je vais mettre les verres et après ça leur fait un fil conducteur pour continuer à mettre le couvert"

Les professionnels donnent du choix aux résidents, ils aident la personne à réaliser les choses par elle-même, ils proposent des activités en fonction des intérêts et capacités de la personne, l'environnement est aménagé de façon à ce qu'il soit agréable et adapté à l'habitant...



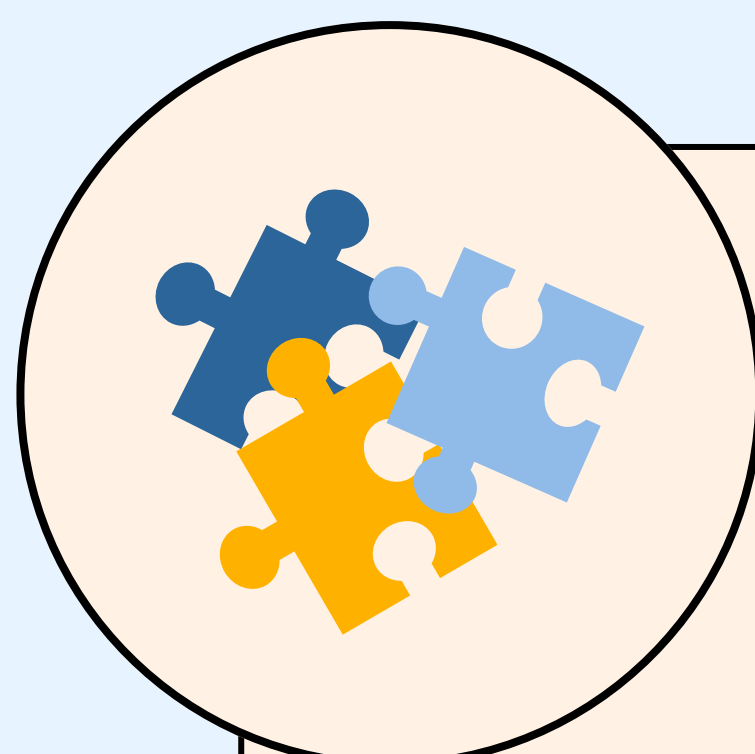
Comment s'y prendre ?

Quelques piliers pour que cela marche : des formations et suivis de pratique, une mise en place progressive de la méthode, de la motivation, un bon support de la direction, des leaders Montessori, de la communication aux familles et aux professionnels.

On a eu une formation, une piqûre de rappel qu'on a eu dernièrement, alors la ça m'a reboostée ! (...) Je pense que tous les ans on devrait en avoir une !

Communiquer aux professionnels qui n'ont pas été formés, communiquer aux familles. Ça c'est vraiment... c'est en faire des alliés.

"C'est se donner des objectifs réalisables. Et si ça fonctionne, bien se féliciter de cette réussite. Et si ça n'a pas fonctionné, l'évaluer, essayer de comprendre pourquoi ça n'a pas fonctionné, essayer de se réajuster et seulement là, se donner un nouveau objectif. Voilà, c'est vraiment y aller pas à pas"



Qu'est-ce qui rend son application plus facile ou compliquée ?

Un ensemble d'éléments peuvent rendre l'application de la méthode plus ou moins facile tels que des éléments propres à l'établissement, aux différents services, aux résidents, au cadre institutionnel ou aux conditions de travail.

"C'est vraiment l'esprit d'équipe qui fait que la mayonnaise va prendre et que du coup ça va être sur du long cours et que ça va prendre du temps mais que comme on va le faire ensemble on va pouvoir aller loin"



Quels effets sur les pratiques des professionnels ?

L'application de la méthode débouche sur des changements au niveau des soins et prestations, des activités, de l'aménagement de l'environnement et de l'organisation globale de l'établissement.

"C'est pareil on a demandé s'ils préféreraient manger à 12 h. Ils préférèrent manger à 12h30."

"Elle a dit : « moi j'aimerais faire de la Harley ! ». Alors on a contacté des Bikers, ils sont venus ici."

"Il y a aussi quelque chose qui est différent c'est que ce sont des habitants qui font visiter la maison"

"On avait un comité d'habitants qui travaillait sur la prochaine signalétique qui allait être mise en place"

